

SECHEUR ECD800 3-6 Modules

Pour le séchage de céréales extrudées en continu...

- Séchage par recirculation d'air chaud
- Possibilité de configuration SECHAGE et/ou REFROIDISSEMENT.
- Équipement **construction modulaire**, intégration sur ligne sur Process d'extrusion

Le **Sécheur ECD800** est configuré de **3 et jusqu'à 6** modules de chauffage. Chaque module comporte une **puissance électrique** de **9 à 15KW** dépendant du produit et de la quantité d'eau à évacuer.

Un **échangeur à plaques** par module permet de récupérer jusqu'à **20% de l'énergie**.

Un **tapis métallique inox ajouré**, de largeur **800mm** transporte le produit avec un **temps de séjour réglable de 3 à 12 minutes**.

De **grandes portes sur charnières** sécurisées permettent un accès total au module de chauffe et au tapis pour le nettoyage.

Une **armoire de commande déportée**, équipée d'un **écran tactile** permet de piloter en automatique les différents modules en **séchage et/ou refroidissement**.

De conception **tout inox**, il s'intégrera sur vos lignes d'extrusion de céréales...



Modèle ECD800-5M
+ élévateur vertical EVV-H450

Dimensions standards

Référence	Largeur de bande	Dimensions hors tout en mm	Nombre de module	Puissance électrique.
ECD800-3M	800 mm	L 6200 x l. 1870 x h. 2982	3	32 à 50 kW/400 V
ECD800-4M	800mm	L 7540 x l. 1870 x h. 2982	4	42 à 66 kW/400 V
ECD800-5M	800mm	L 8800 x l. 1870 x h. 2982	5	52 à 82 kW/400 V
ECD800-6M	800mm	L 10200 x l. 1870 x h. 2982	6	62 à 100 kW/400 V

Dans le cadre de notre politique continue de développement produits, la conception et les spécifications du matériel décrites ci-dessus peuvent être sujettes à changement sans notification préalable.

CONTACTEZ NOTRE SERVICE COMMERCIAL AU +33 (0)2 51 41 18 08

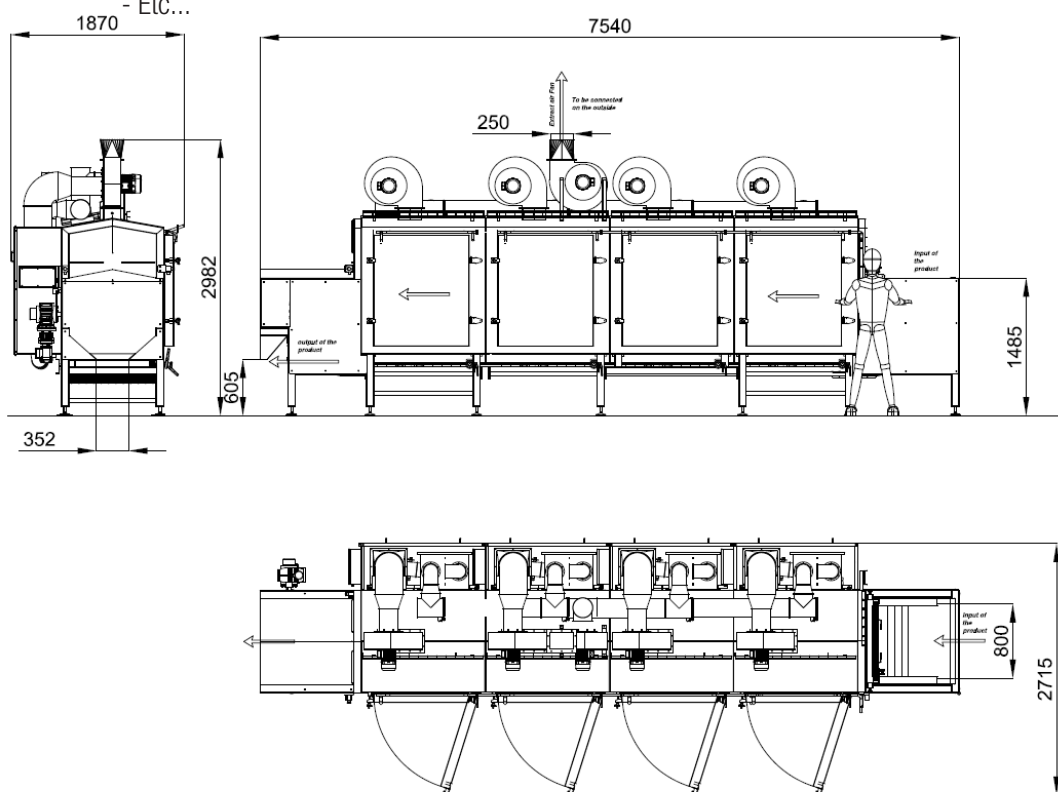
Email- contact@immequip.fr - www.immequip.com

IMMEQUIP engineering - ZI St Denis Les Lucs - 85170 ST DENIS LA CHEVASSE - FRANCE

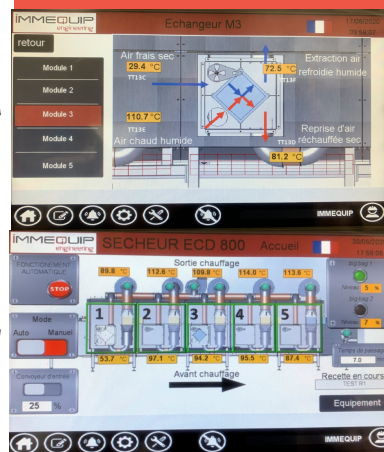


CARACTÉRISTIQUES TECHNIQUES ECD800-5M

- 1 Module d'entrée largeur 800mm équipé d'un peigne de répartition pneumatique.
- 5 caissons modulaires juxtaposables calorifugés équipés pour chacun de:
 - 1 batterie électrique de 9 à 15KW tri 400Volts
 - 1 Échangeur à plaque 500m²/h pour récupération de l'énergie
 - 1 ventilateur P=1.1KW pour recirculation de l'air au travers du produit.
- Extraction de l'air vicié par:
 - 1 ventilateur P=1.1KW
 - 1 gaine de sortie Ø250 à raccorder sur l'extérieur.
- 1 Module de sortie équipé de :
 - 1 Moto-réducteur SEW Roue et vis P= 0.37KW
 - 1 goulotte de sortie Hauteur 600mm
- Entraînement des biscuits par bande métallique tout inox
 - Bande à charnières et plaques perforées Ø2mm.
 - Chaînes latérales acier au pas de 3"
 - Rives inox de chaque côté hauteur 60mm
- Armoire de pilotage automatisée comprenant :
 - 1 dalle tactile avec gestion des recettes de séchage
 - Temps de séjour réglable de 3 à 12 Min
 - Température ajustable par zone de 10 à 140°C
 - Vitesse des circulateurs réglable de 10 à 100%
 - Affichage des températures par zone version IO-Link
 - Etc...



Plan du modèle ECD800-4M



SECHAGE DE CEREALES EN CONTINU

CONTACTEZ NOTRE SERVICE COMMERCIAL AU +33 (0)2 51 41 18 08

Email- contact@immequip.fr - www.immequip.com

IMMEQUIP engineering - ZI St Denis Les Lucs - 85170 ST DENIS LA CHEVASSE - FRANCE

